

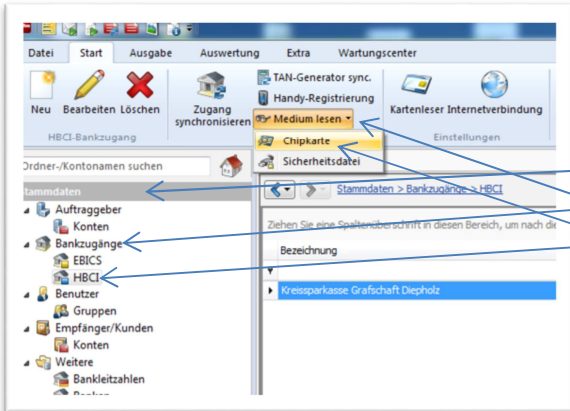
HBCI-Karte einrichten in Sfirm 3.1

Diese Anleitung bezieht sich auf die Einrichtung der Sparkassen-HBCI-Karte (Für die Einrichtung von HBCI-Karten anderer Banken erkundigen Sie sich bitte bei dem jeweiligen Institut.)

Voraussetzung: Der HBCI-Kartenleser wurde bereits installiert und erfolgreich getestet!

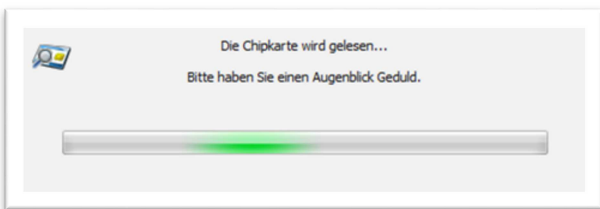
HBCI-Karte und HBCI-Pin liegen vor!

Das Programm Sfirm 3.1 ist gestartet!



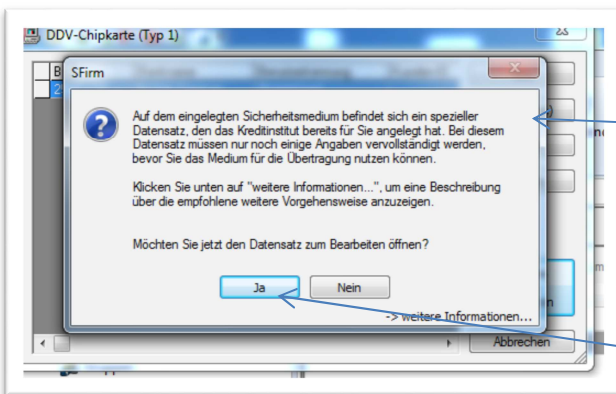
Stecken Sie die HBCI-Karte in den HBCI-Kartenleser!

- Stammdaten
- Bankzugänge
- HBCI
- Medium lesen
- Chipkarte

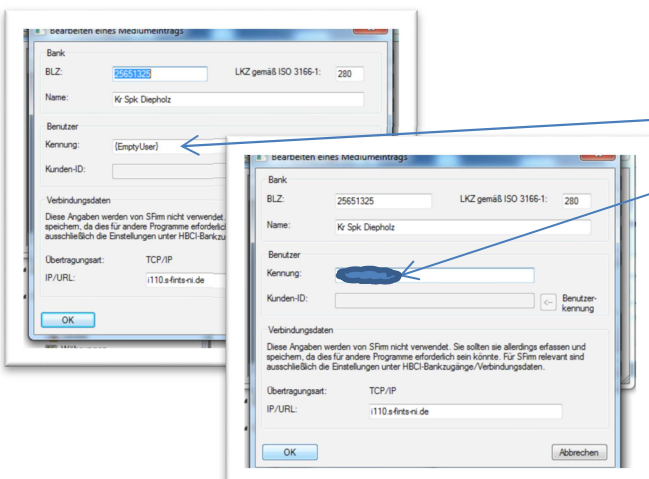


Anzeige:

Die Chipkarte wird gelesen...

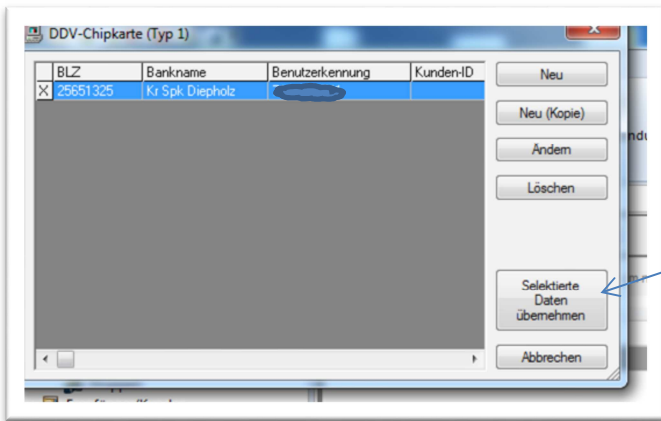


Es wird angezeigt, dass sich auf der HBCI-Karte bereits ein Datensatz mit Basisdaten befindet. (BLZ und Kommunikationsadresse der Sparkasse) Nun muss noch die 10-stellige Benutzerkennung auf die Karte geschrieben werden, die Ihnen von der Sparkasse mitgeteilt wurde. (Anschreiben PIN-Mitteilung!)
Auf **JA** klicken!



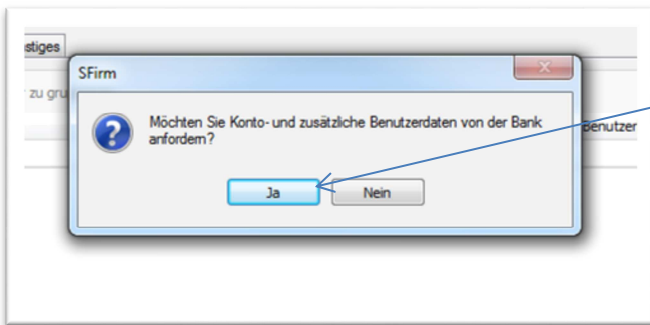
Ein neues Fenster wird geöffnet...
Im Feld Kennung überschreiben Sie den Eintrag: {EmptyUser} mit Ihrer 10-stelligen Benutzerkennung und bestätigen die Eingabe mit OK

Über die Tastatur am Kartenleser die HBCI-Pin eingeben.



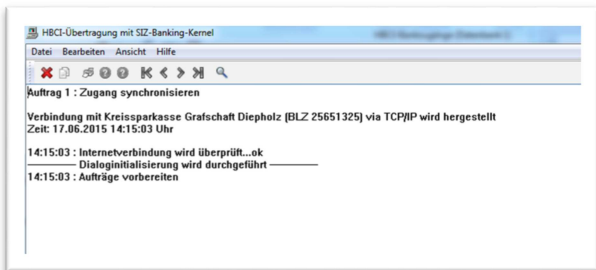
Nach der Übertragung sehen Sie in einem separaten Fenster den neuen Eintrag, der auf die Karte geschrieben wurde.

Jetzt klicken Sie auf „Selektierte Daten übernehmen“

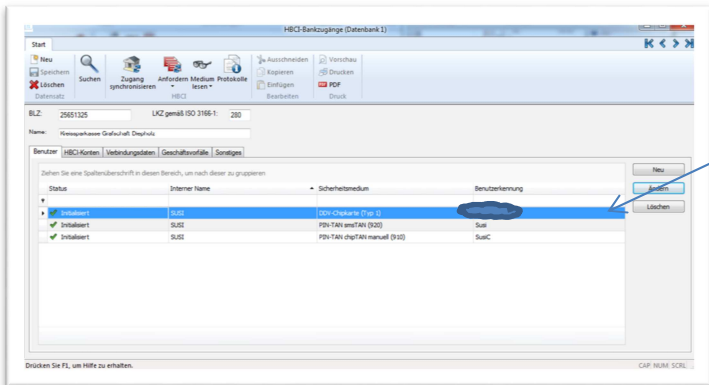


Die Frage, ob zusätzliche Konto- und Benutzerdaten abgeholt werden sollen bestätigen Sie mit JA!

Über die Tastatur am Kartenleser die HBCI-Pin eingeben.



Im Online-Dialog werden die freigeschalteten Konten und Berechtigungen abgeholt...



Danach steht die neu eingerichtete HBCI-Karte als neues Medium unter der Karteikarte Benutzer und kann benutzt werden...

Wenn Sie nun eine Zahlung ausgeben, so wählen Sie im **Versandfenster** in Sfirm als **Ausführender** den entsprechenden **Benutzer mit Chipkarte** bei der Ausgabe aus.