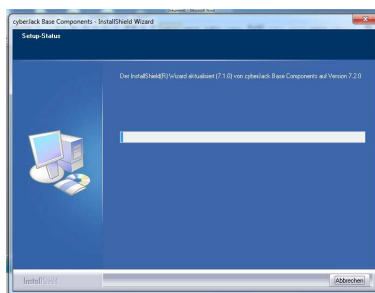
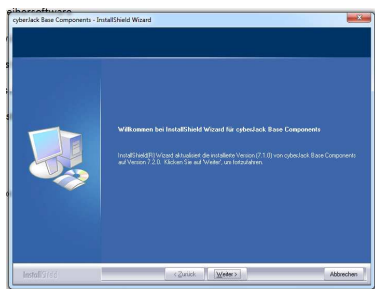
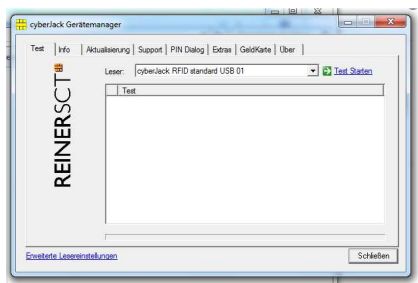
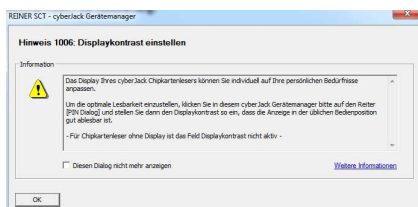


HBCI-Kartenleser des Herstellers Reiner installieren

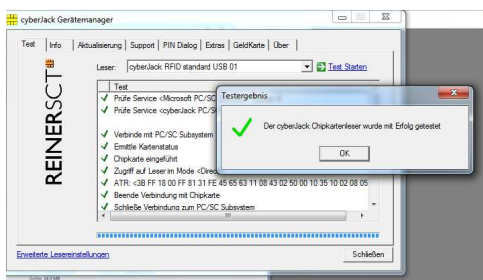
- Grundsätzlich werden unsere HBCI-Kartenleser immer mit einer CD ausgeliefert, auf der passende Treiber und Software enthalten sind!
- Alternativ kann sich der Kunde auf der Homepage des Herstellers „Reiner“ die neusten Treiber herunterladen.
- www.reiner-sct.com
- Support
- Chipkartenleser
- Aktuelle Treibersoftware
- Leser auswählen (Abbildungen der Leser werden auf der Seite dargestellt)
- Betriebssystem auswählen (bitte beachten, dass die neuen Klasse 3 Leser nicht mehr auf Windows XP installiert werden können!)
- Danach erscheint ein Fenster mit einem Link zum „Download“!
- Download starten – speichern – danach Datei ausführen
- Die heruntergeladene Datei heißt z.B. : bc_7_2_0.exe
- Mit Doppelklick auf die Datei wird die Installation gestartet (manchmal sind Administrator-Rechte notwendig!)
- Es wird nachgefragt, ob die Datei ausgeführt werden soll...
diese und alle weiteren Meldungen, die für die Installation notwendig sind, bitte bestätigen!



Am Ende kommt eine Meldung, dass die Software / Treiber erfolgreich installiert wurde. Evtl. ist ein Neustart des PCs notwendig. Es erscheinen außerdem Nachfragen nach Registrierung, Display-Kontrast usw. (diese Einstellungen kann man später auch noch durchführen!)



Um die korrekte Funktionsfähigkeit des Lesers zu testen, stecken Sie die HBCI-Karte in den Leser und klicken auf „Test starten“



Jetzt können Sie den Leser auch in Ihrer Banking-Software nutzen!